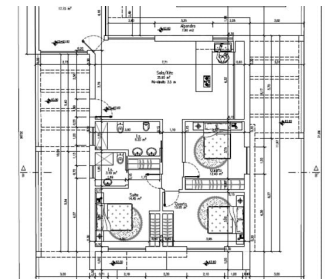
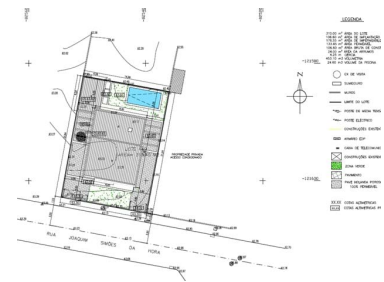
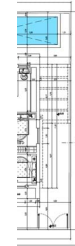




## Fernão Ferro - Moradia



**4** Quartos      **2** Casas de banho      **140** Área (m<sup>2</sup>)      **315** Área terreno (m<sup>2</sup>)      **525 000 €** (EUR €)

### Moradia T4 térrea isolada c/piscina em Redondos - Fernão Ferro

□ MORADIA UNI-FAMILIAR TÉRREA COM PISCINA

T4 (2 SUÍTES + 2 QUARTOS) | LOTE ~ 315m<sup>2</sup> | ÁREA DE CONSTRUÇÃO ~ 140m<sup>2</sup>

Se procuras conforto, modernidade e privacidade, esta moradia térrea T4 pode ser a escolha perfeita! Isolada, com um design moderno e funcional, está inserida num lote de 315m<sup>2</sup> e tem previsão de conclusão para o final de outubro de 2025.

□ Características do Imóvel:

- 4 Quartos, sendo 2 em suíte
- Piscina privativa, ideal para desfrutar do verão
- Pré-instalação de recuperador de calor



**Marlene Simão**

918863856 <sup>2</sup>

marlene.simao@wefind4u.pt

**T 960254776 <sup>2</sup> · E geral@wefind4u.pt**  
**Rua Quinta do Gato Bravo, nº10A letra H, Feijó 2810-352 Almada**  
**AMI 15593**

<sup>1</sup> (Chamada para rede fixa nacional) | <sup>2</sup> (Chamada para rede móvel nacional)



- Ar condicionado instalado
- Vidros duplos e janelas em PVC, garantindo isolamento térmico e acústico
- Estores automáticos para maior conforto e segurança
- Roupeiros embutidos em todos os quartos
- Cozinha totalmente equipada com eletrodomésticos modernos
- Aspiração central
- Portões automáticos para maior comodidade
- Alarme e vídeo-porteiro para reforçar a segurança
- Churrasqueira, ideal para momentos de lazer em família e amigos
- Painéis solares, promovendo maior eficiência energética

#### ▮ Localização e Envolvente:

Fernão Ferro é uma localidade em crescimento, perfeita para quem procura qualidade de vida, tranquilidade e proximidade à natureza, sem abdicar das facilidades do dia a dia.

▮ Perto das Praias de Sesimbra – Apenas a 20 minutos das deslumbrantes praias da Arrábida e Sesimbra, um verdadeiro paraíso natural.

▮ Bons acessos rodoviários – Próximo da A2 e A33, permitindo deslocações rápidas para Lisboa, Almada e Setúbal.

▮ Transportes públicos – A 10 minutos da estação Fertagus de Coima e Seixal, facilitando a ligação a Lisboa.

▮ Escolas e serviços – Creches, escolas, farmácias, clínicas e supermercados a poucos minutos.

▮ Comércio e lazer – Próximo de centros comerciais, supermercados, restaurantes e cafés.

▮ Natureza e lazer – Áreas verdes e espaços naturais para caminhadas, desporto ao ar livre e momentos de descontração.

Esta casa foi pensada para proporcionar o máximo conforto, combinando elegância e funcionalidade num espaço que convida ao bem-estar.

▮ Agenda já a tua visita com a Finder Marlene Simão

▮ Partilhamos comissão com as agências imobiliárias profissionais

▮ À procura de casa? Nós encontramos por ti!

#### ▮ Como ajudamos?

- Procuramos a casa ideal para ti, de forma personalizada e ajustada às tuas necessidades
- Acompanhamos todo o processo, desde a pesquisa, visitas, negociação até à escritura
- Encontramos as melhores soluções de crédito habitação, sem burocracias
- Garantimos transparência, segurança e um serviço 100% focado no comprador

▮ Fazemos o trabalho por ti, para que possas focar-te no que realmente importa: Celebrar a conquista da tua casa nova!



**Marlene Simão**

918863856 <sup>2</sup>

marlene.simao@wefind4u.pt

**T 960254776 <sup>2</sup> · E geral@wefind4u.pt**  
**Rua Quinta do Gato Bravo, nº10A letra H, Feijó 2810-352 Almada**  
**AMI 15593**

<sup>1</sup> (Chamada para rede fixa nacional) | <sup>2</sup> (Chamada para rede móvel nacional)



## Características da Propriedade

- Ano construção: 2025
- Casas de banho (en-suite): 2
- Cozinha em Open Space
- Vidros duplos
- Video porteiro
- Terraço
- Localização sossegada
- Estores eléctricos
- Alarme
- Certificação energética: A+



**Marlene Simão**

918863856 <sup>2</sup>

marlene.simao@wefind4u.pt

**T 960254776 <sup>2</sup> · E geral@wefind4u.pt**  
**Rua Quinta do Gato Bravo, nº10A letra H, Feijó 2810-352 Almada**  
**AMI 15593**

<sup>1</sup> (Chamada para rede fixa nacional) | <sup>2</sup> (Chamada para rede móvel nacional)